

 **Di Camillo**®  
DIESEL TANKS



Catalogo/Catalogue 2019



**Di Camillo**®  
D I E S E L T A N K S

# INDICE PRODOTTI

## SERBATOI FISSI PER STOCCAGGIO DI GASOLIO

- 8 Serbatoi gasolio fissi per stoccaggio gasolio  
cod. PEF1200-2000-3000-5000-7000-9000
- 10 Serbatoi gasolio fissi per stoccaggio gasolio  
cod. PEF1200V-2000V-3000V-5000V-7000V-9000V  
Versione V con vasca al 100%
- 12 Serbatoi gasolio fissi per stoccaggio gasolio  
per piccoli rifornimenti  
cod. PEF490
- 14 Serbatoio con doppia pompa gasolio  
cod. PEF1200-2000-3000-5000-7000-9000 DUAL
- 16 Serbatoi per gasolio od oli combustibili  
per gruppi elettrogeni  
cod. PEF1200-2000-3000-5000-7000-9000-SP
- 18 Serbatoi gasolio grandi dimensioni  
doppia parete UNI 12285-2  
cod. ROM20000UNSELF- ROM30000UNSELF

## SERBATOI OLIO ESAUSTO CON VASCA 100%

- 20 Serbatoio olio esausto con vasca 100%  
cod. SROEI200-300-500-1000-2000 e  
cod. SROEE500 versione chiusa

## SERBATOI TRASPORTABILI ESENZIONE ADR

- 24 Serbatoi trasportabili acciaio  
al carbonio per gasolio  
IN ESENZIONE 300-400 litri cod. PEM 300-400-GESE
- 26 Serbatoi trasportabili alluminio gasolio  
ESENZIONE ADR  
cod. CLOUD80GESE-250GESE-333GESE-440GESE
- 28 Serbatoi trasportabili in acciaio  
al carbonio per gasolio  
ESENZIONE ADR specifico per Pick-up:  
cod. DIESELBOX
- 30 Serbatoi trasportabili in acciaio  
al carbonio per gasolio  
ESENZIONE ADR per trasporto gasolio ed attrezzi:  
cod. DIESELBOX&TOOLS

## SERBATOI TRASPORTABILI CONFORMI ADR

- 32 Serbatoi trasportabili acciaio al carbonio  
per gasolio ADR  
cod. PEM 300-400-600-1000G versione gasolio;
- 34 Serbatoi trasportabili alluminio  
benzina, gasolio ADR:  
cod. CLOUD80B-250B-333B  
cod. CLOUD80G-250G-333G-450G

## VASCHE DI SICUREZZA

- 36 Portafusti con vasca di sicurezza da 2-4-6 fusti  
cod. ISVE2-4-6 Fusti
- 38 SERBATOI POLIETILENE PER ADBLUE®  
Serbatoi per stoccaggio ADBLUE®  
cod. ADBLUE 1000 - 2000 - 3000 - 5000

## ACCESSORI SISTEMI DI EROGAZIONE

- 40 Sistema di controllo Flotte  
cod. DICAM GEST WEB  
Sistema di contalitri in ingresso  
cod. SM7

# CATALOGUE

## RÉSERVOIRS FIXES POUR LE STOCKAGE DU GASOIL

- 8 Réservoirs fixes pour le stockage du gasoil  
PEF1200-2000-3000-5000-7000-9000
- 10 Réservoirs fixes pour le stockage du gasoil cod.  
PEF1200V-2000V-3000V-5000V-7000V-9000V  
Version V avec bassin de rétention 100%
- 12 Réservoirs fixes pour le stockage du gasoil  
pour petits ravitaillements  
cod. PEF490
- 14 Réservoir avec Double Pompe gasoil  
cod. PEF1200-2000-3000-5000-7000-9000DUAL
- 16 Réservoirs pour gasoil ou fioul pour  
groupes électrogènes  
cod. PEF1200-2000-3000-5000-7000-9000-SP
- 18 Grands réservoirs pour gasoil à double  
paroi UNI 12285-2  
cod. ROM20000UNSELF- ROM30000UNSELF

## RÉSERVOIR POUR HUILES USAGÉES AVEC BASSIN DE RÉTENTION 100%

- 20 cod. SROEI200-300-500-1000-2000 et  
cod. SROEE500 version fermée

## RÉSERVOIRS TRANSPORTABLES EXEMPTION ADR

- 24 RÉSERVOIRS TRANSPORTABLES EN ACIER  
AU CARBONE POUR GASOIL EN  
EXEMPTION 300-400 litres  
cod. PEM 300-400-GESE
- 26 RÉSERVOIRS TRANSPORTABLES  
POUR GASOIL EN ALUMINIUM  
EXEMPTION ADR  
cod. CLOUD80GESE-250GESE-333GESE-440GESE
- 28 Réservoirs transportables en acier au carbone  
EXEMPTION ADR spécifique pour Pick-up:  
cod. DIESELBOX
- 30 Réservoirs transportables en acier au carbone  
EXEMPTION ADR pour transport gasoil et outils:  
cod. DIESELBOX&TOOLS

## RÉSERVOIRS TRANSPORTABLES CONFORMES ADR

- 32 Réservoirs transportables en acier au carbone  
pour gasoil ADR.  
PEM 300-400-600-1000;
- 34 Réservoirs transportables en aluminium pour essence,  
gasoil ADR:  
cod. CLOUD80B-250B-333B-450B  
cod. CLOUD80G-250G-333G-450G
- 36 BASSINS DE RÉTENTION DE SÉCURITÉ  
Rayonnage pour fûts avec bassin de rétention de sécurité  
2-4-6 fûts - cod. ISVE2-4-6 fûts
- 38 RÉSERVOIRS EN POLYÉTHYLÈNE POUR ADBLUE  
Réservoirs de stockage ADBLUE  
cod. UREA2000-3000-5000

## ACCESSOIRES POUR SYSTÈMES DE DISTRIBUTION

- 40 Système de contrôle de Flotte  
cod. DICAM GEST WEB  
Système compte-litres entrants  
cod. SM7



**SERBATOI FISSI PER STOCCAGGIO DI GASOLIO**  
**RÉSERVOIRS FIXES POUR LE STOCKAGE DU GASOIL**



# Serbatoi gasolio fissi per stoccaggio gasolio

Réservoirs fixes pour le stockage du gasoil



Serbatoio conforme a D.M.19.03.1990 e successive modifiche

Il serbatoio è disponibile nelle seguenti capacità: 1200 L., 2000 L., 3000 L., 5000 L., 7000 L., 9000 L.

Serbatoio, omologato per lo stoccaggio di gasolio e approvato dal Ministero degli Interni in conformità con il Decreto Ministeriale D.M. 31.07.1934 e successive modifiche al D.M. 19.03.1990, attraverso la certificazione di prova n. 5127/4113 protocollo n. 247 dal 26.10.1998 e successivi aggiornamenti.

PRONTOenergy Fuel ha una capacità da 490 a 9000 litri e viene utilizzato in cave, cantieri, spedizionieri e fattorie, ecc.

**Caratteristiche:** Serbatoio in acciaio al carbonio di prima scelta in S235JR secondo EN10025 / 93 Spessore 30/10, con asse cilindrico orizzontale su piedi. Passo d'uomo di diametro 400 mm con viti e guarnizioni; Apertura di riempimento 3 "bloccabile; Valvola limitatrice del carico 90%; Uscita con parafiamma 1" 1/2; Indicatore di livello con orologio meccanico. Nella parte inferiore del serbatoio è previsto un tappo di scarico per la pulizia periodica programmata. Il collettore di aspirazione è sollevato per consentire la decantazione corretta del gasolio e dotato di valvola di ritegno e filtro. Il serbatoio viene pretrattato con due mani di primer epossidico e quindi, dopo fosfatazione, è stato verniciato con due mani di finitura poliuretana bicomponente lucida, verde RAL 6018

Réservoir conforme selon D.M.19.03.1990 et modifications ultérieures

Le réservoir est disponible dans les capacités suivantes: 1200 L., 2000 L., 3000 L., 5000 L., 7000 L., 9000 L.

Réservoir, homologué pour le stockage de gasoil et approuvé par le Ministère de l'Intérieur conformément au Décret Ministériel D.M. 31.07.1934 et modifications ultérieures au D.M. 19.03.1990, à travers la certification d'essai n. 5127/4113 protocole n. 247 du 26.10.1998 et mises à jour ultérieures.

PRONTOenergy Fuel a une capacité de 490 à 9000 litres et est utilisée dans les carrières, les chantiers, les transports et les fermes, etc.

**Caractéristiques:** Réservoir en acier au carbone de premier choix en S235JR selon EN10025 / 93 Épaisseur 30/10, avec axe cylindrique horizontal sur pieds. Trou d'homme de 400 mm de diamètre avec vis et joints; Ouverture de remplissage 3 "verrouillable"; Soupape limitation de charge de 90%; Sortie avec pare-flamme de 1" 1/2; Jauge de niveau avec horloge mécanique. Au fond du réservoir se trouve un bouchon de vidange pour le nettoyage périodique programmé. Le collecteur d'admission est surélevé pour permettre la décantation correcte du gasoil et équipé d'un clapet anti-retour et d'un filtre. Le réservoir est prétraité avec deux couches de primaire époxy puis, après la phosphatation, il a été peint avec deux couches de finition polyuréthane brillante bi-composante, vert RAL 6018



**Equipaggiamento:** si trova in un armadio metallico, colore arancione RAL 2008, con un blocco a chiave, con una pompa a palette autoadescante, capacità da 55 a 120 litri / min. con by-pass incorporato, motore 220 V AC. Il sistema è inoltre completo di: illuminazione interna, quadro elettrico, regolazione fine del gasolio, spia verde consumata in presenza di tensione, spia rossa fissa per gasolio e arresto sistema, pulsante di arresto di emergenza, pulsante avvio / arresto pompa, contatore litri per uso privato con conteggio parziale resettabile e conteggio totale continuo, filtro di linea, tubo in gomma resistente all'olio da 1" con pistola automatica.

**Tetto protettivo:** completo di 4 montanti verticali e telaio superiore zincato; ferro ondulato zincato, per proteggere il serbatoio dagli agenti atmosferici

**Bacino:** realizzato in lamiera di acciaio al carbonio di prima scelta S235JR secondo EN 10025/93 con telaio tondo autoportante già pre-equipaggiato e bullonato sul fondo del contenitore. Progettato in proporzione alla capacità del serbatoio, in conformità con i requisiti di sicurezza di D.M. 19.03.1990. È dotato di: collegamento a terra e valvola a sfera di uscita per spurgo in caso di manutenzione. La struttura è rivestita con due mani di primer epossidico e successivamente, dopo fosfatazione, è stata verniciata con due strati di finitura poliuretana bicomponente lucida, verde RAL 6018.

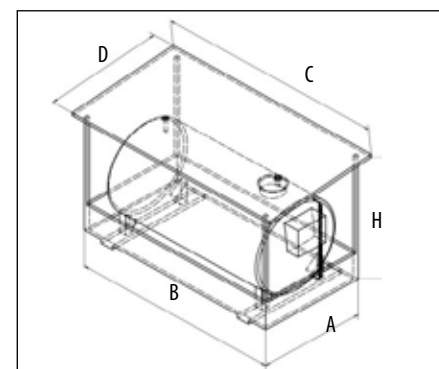
### Particolari del serbatoio

1 Indicatore livello esterno, 2 Piatto antiscivolo, 3 Illuminazione interna, 4 Certificazione serbatoio, 5 Tetto zincato, 6 Serratura in acciaio inox

### Accessori:

- 7 Filtro installabile con portate fino a 70 l/min. COD. FPT 058
- 8 Filtro per acqua e per contaminanti con portate fino a 150 l / m COD. FPT 150
- 9 Pompa da 80 litri/min. cod. E80
- 10 Pompa Self Service MC 70
- 11 Sistema Gestione flotte cod. DICAMGESTWEB
- 12 Contaltri in ingresso cod. CV M7
- 13 Contaltri digitale CK600BIG COD. CK600D-BIG

Sono inclusi nel serbatoio le istruzioni di manutenzione e di funzionamento, nonché un certificato di conformità approvato dal Ministero degli Interni e altre certificazioni conformi alle norme applicabili.



**Équipement:** situé dans une armoire métallique, couleur orange RAL 2008, avec serrure à clé, avec une pompe à palettes auto-amorçantes, débit allant de 55 à 120 litres/min. avec by-pass intégré, moteur 220 V AC. Le système est également complet de: éclairage interne, tableau électrique, réglage fin de gasoil, LED vert allumé sous pression, LED rouge fixe pour gasoil épuisé et arrêt du système, bouton d'arrêt d'urgence, bouton marche / arrêt de la pompe, compteur de litres pour usage privé avec comptage partiel avec remise à zéro et comptage total continu, filtre de ligne, tuyau en caoutchouc résistant à l'huile de 1" avec pistolet automatique.

**Toiture de protection:** complet avec 4 montants verticaux et châssis supérieur zingué; fer ondulé zingué, pour protéger le réservoir des agents atmosphériques

**Bassin de rétention:** Fabriqué en tôle d'acier au carbone de haute qualité S235JR selon EN 10025/93 avec châssis rond autoportant déjà pré-équipé et boulonné au fond du conteneur. Conçu en proportion de la capacité du réservoir, conformément aux Directives de sécurité de D.M. 19/03/1990. Il est équipé de: raccord à terre et vanne à bille de sortie pour purge en cas de maintenance. La structure est recouverte de deux couches de primaire époxy puis, après phosphatation, il a été peint avec deux couches de finition polyuréthane brillante bi-composante, vert RAL 6018.

### Détails du réservoir

1 Jauge de niveau externe, 2 Plaque antidérapante, 3 Éclairage intérieur, 4 Certification du réservoir, 5 Toiture zinguée, 6 Serrure en acier inox

### Accessoires:

- 7 Filtre installable avec débit jusqu'à 70 l/min. COD. FPT 058
- 8 Filtre pour l'eau et pour les contaminants avec débit jusqu'à 150 l / m COD. FPT 150
- 9 Pompe 80 litres / min cod. E80
- 10 Pompe self service MC 70
- 11 Système de Gestion des flottes cod. DICAMGESTWEB
- 12 Compteur de litres pour entrées cod. CV M7
- 13 Compteur de litre digital CK600BIG COD. CK600D-BIG

Le mode d'emploi et de fonctionnement est inclus dans le réservoir, ainsi qu'un certificat de conformité approuvé par le Ministère de l'Intérieur et d'autres certifications conformes aux normes applicable



Modello/Modèle	Bacino/Bassin de rétention A x B mm.	Tetto/Toiture C x D x H mm.	Capacità/Capacités l.
PEF1200	1250x1600 mm	2100x1520x2100 mm	1106 l.
PEF2000	1500x2100 mm	2380x1870x2400 mm	2115 l.
PEF3000	1750x2100 mm	2380x1870x2500 mm	3435 l.
PEF5000C	2100x2440 mm	2810x2380x2600 mm	5100 l.
PEF5000	2100x2750 mm	3700x2380x2600 mm	5731 l.
PEF7000	2100x3100 mm	3700x2380x2600 mm	7002 l.
PEF9000	2100x4100 mm	4620x2380x2600 mm	8986 l.



# Serbatoi gasolio fissi per stoccaggio gasolio vasca al 100%

Réservoirs fixes pour le stockage du gasoil



Serbatoi fissi per stoccaggio di gasolio vasca al 100%  
 Serbatoi gasolio fissi per stoccaggio gasolio  
 cod. PEF1200V-2000V-3000V-5000V-7000V-9000V  
 versione con vasca al 100%  
 Serbatoio conforme a D.M.19.03.1990 e successive  
 modifiche.  
 Il serbatoio è disponibile nelle seguenti capacità:  
 1200 L., 2000 L., 3000 L., 5000 L., 7000 L., 9000 L.

Serbatoio, omologato per lo stoccaggio di gasolio e  
 approvato dal Ministero degli Interni in conformità con  
 il Decreto Ministeriale D.M. 31.07.1934 e successive  
 modifiche al D.M. 19.03.1990, attraverso la certifica-  
 zione di prova n. 5127/4113 sott. 247 dal 26.10.1998 e  
 successivi al 21.05.2009.  
 PRONTOenergy Fuel ha una capacità da 490 a 9000  
 litri e viene utilizzato in cave, cantieri, spedizionieri e  
 fattorie, ecc.

**Caratteristiche:** Serbatoio in acciaio al carbonio di prima  
 scelta in S235JR secondo EN10025 / 93 Spessore 30/10,  
 con asse cilindrico orizzontale su piedi. Passo d'uomo  
 di diametro 400 mm con viti e guarnizioni; Apertura di  
 riempimento 3 "bloccabile; Valvola limitatrice del carico  
 90%; Uscita con paraflamma 1"1/2; Indicatore di livello  
 con orologio meccanico. Nella parte inferiore del serba-  
 toio è previsto un tappo di scarico per la pulizia periodica  
 programmata. Il collettore di aspirazione è sollevato per  
 consentire la decantazione corretta del gasolio e dotato di  
 valvola di ritegno e filtro. Il serbatoio viene pretrattato con  
 due mani di primer epossidico e quindi, dopo fosfatazione,  
 è stato verniciato con due mani di finitura poliuretana bi-  
 componente lucida, verde RAL 6018

Réservoirs fixes pour le stockage du gasoil bassin de  
 rétention 100%. Réservoirs de gasoil fixes pour le stoc-  
 kage du gasoil cod. PEF1200V-2000V-3000V-5000V-  
 7000V-9000V Version avec bassin de rétention à 100%.  
 Réservoir conforme à D.M.19.03.1990 et modifications  
 ultérieures. Le réservoir est disponible dans les capacités  
 suivantes: 1200 L., 2000 L., 3000 L., 5000 L., 7000 L.,  
 9000 L.

Réservoir, homologué pour le stockage du gasoil et  
 approuvé par le ministère de l'Intérieur conformément  
 au Décret Ministériel D.M. 31.07.1934 et modifications  
 ultérieures au D.M. 19.03.1990, à travers la certifica-  
 tion d'essai n. 5127/4113 sous. 247 du 26.10.1998 et  
 postérieurement au 21.05.2009. PRONTOenergy Fuel a  
 une capacité de 490 à 9000 litres et est utilisé dans les  
 carrières, les chantiers, les transports et les fermes, etc.

**Caractéristiques:** Réservoir en acier au carbone de  
 premier choix en S235JR selon EN10025 / 93 Épaisseur  
 30/10, avec axe cylindrique horizontal sur pieds. Trou  
 d'homme de 400 mm de diamètre avec vis et joints;  
 Ouverture de remplissage 3 "verrouillable", Soupape  
 limitation de charge de 90%, Sortie avec pare- flamme  
 de 1" 1/2; Jauge de niveau avec horloge mécanique.  
 Au fond du réservoir se trouve un bouchon de vidange  
 pour le nettoyage périodique programmé. Le collecteur  
 d'admission est surélevé pour permettre la décantation  
 correcte du gasoil et équipé d'un clapet anti-retour et  
 d'un filtre. Le réservoir est prétraité avec deux couches  
 de primaire époxy puis, après la phosphatation, il a été  
 peint avec deux couches de finition polyuréthane bril-  
 lante bi-composante, vert RAL 6018

**Equipaggiamento:** si trova in un armadio metallico, co-  
 lore arancione RAL 2008, con un blocco a chiave, con una  
 pompa a palette autoadescante, capacità da 55 a 120 litri /  
 min. con by-pass incorporato, motore 220 V AC. Il sistema  
 è inoltre completo di: illuminazione interna, quadro elet-  
 trico, regolazione fine del gasolio, spia verde consumata in  
 presenza di tensione, spia rossa fissa per gasolio e arresto  
 sistema, pulsante di arresto di emergenza, pulsante avvio  
 / arresto pompa, contatore litri per uso privato con conteg-  
 gio parziale resettabile e conteggio totale continuo, filtro  
 di linea, tubo in gomma resistente all'olio da 1" con pistola  
 automatica.

**Tetto protettivo:** completo di 4 montanti verticali e telaio  
 superiore zincato; ferro ondulato zincato, per proteggere il  
 serbatoio dagli agenti atmosferici

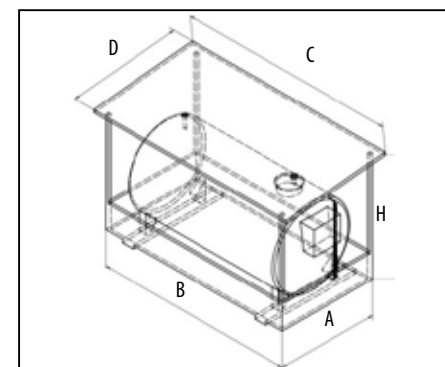
**Bacino:** Realizzato in lamiera di acciaio al carbonio di pri-  
 ma scelta S235JR secondo EN 10025/93 con telaio tondo  
 autoportante già pre-equipaggiato e imbullonato sul fondo  
 del contenitore. La vasca è provvista di scala per l'ispezione  
 di serbatoio o di sistema similare. Progettato in proporzione  
 alla capacità del serbatoio vale a dire con contenimento del  
 100% in caso di sversamento, in conformità con i requisiti  
 di sicurezza di D.M. 19.03.1990.  
 È dotato di: collegamento a terra e valvola a sfera di uscita.  
 La struttura è rivestita con due mani di primer epossidico e  
 successivamente, dopo fosfatazione, è stata verniciata con  
 due strati di finitura poliuretana bicomponente lucida,  
 verde RAL 6018. Sono inclusi nel serbatoio le istruzioni di  
 manutenzione e di funzionamento, nonché un certificato  
 di conformità approvato dal Ministero degli Interni e altre  
 certificazioni conformi alle norme applicabili.

### Particolari del serbatoio

1 Indicatore livello esterno, 2 Piatto antiscivolo, 3 Illumi-  
 nazione interna, 4 Certificazione serbatoio, 5 Tetto zincato,  
 6 Serratura in acciaio inox

### Accessori:

7 Tubo di rifornimento ad altezza d'uomo con valvola a  
 sfera da 3" ghiera e tappo ad innesto  
 8 Filtro installabile con portate fino a 70 l/min COD. FPT 058  
 9 Filtro per acqua e per contaminanti con portate fino a  
 150 l / m COD. FPT 150  
 10 Pompa da 80 litri/min cod. E80  
 11 Pompa Self Service MC 70  
 12 Sistema Gestione flotte cod. DICAMGESTWEB  
 13 Contaltri in ingresso cod. CV M7  
 14 Contaltri digitale CK600BIG COD. CK600D-BIG



**Équipement:** situé dans une armoire métallique, couleur  
 orange RAL 2008, avec serrure à clé, avec une pompe à  
 palettes auto-amorçante, débit allant de 55 à 120 litres/min.  
 avec by-pass intégré, moteur 220 V AC. Le système est éga-  
 lement complet de: éclairage interne, tableau électrique, ré-  
 glage fin de gasoil, LED vert allumé sous pression, LED rouge  
 fixe pour gasoil épuisé et arrêt de la pompe, bouton d'arrêt  
 d'urgence, bouton marche / arrêt de la pompe, compteur de  
 litres pour usage privé avec comptage partiel avec remise à  
 zéro et comptage total continu, filtre de ligne, tuyau en caou-  
 chouc résistant à l'huile de 1" avec pistolet automatique.

**Toiture de protection:** complet avec 4 montants verticaux et  
 châssis supérieur zingué; fer ondulé zingué, pour protéger le  
 réservoir des agents atmosphériques

**Bassin de rétention:** Fabriqué en tôle d'acier au carbone de  
 haute qualité S235JR selon EN 10025/93 avec châssis rond  
 autoportant déjà pré-équipé et boulonné au fond du conte-  
 neur. Le réservoir est équipé d'une échelle pour l'inspection  
 du réservoir ou d'un système similaire. Conçu en proportion  
 de la capacité du réservoir, c.-à-d. avec une retenue de 100%  
 en cas de déversement, conformément aux Directives de  
 sécurité de D.M. 19.03.1990. Il est équipé de: Point de rac-  
 cordement pour la mise à la terre et vanne à bille de sortie.  
 La structure est recouverte de deux couches de primaire époxy  
 puis, après phosphatation, il a été peint avec deux couches  
 de finition polyuréthane brillante bi- composante, vert RAL  
 6018.

Le mode d'emploi et de fonctionnement est inclus dans le  
 réservoir, ainsi qu'un certificat de conformité approuvé par  
 le Ministère de l'Intérieur et d'autres certifications conformes  
 aux normes applicables.

### Détails du réservoir

1 Jauge de niveau externe, 2 Plaque antidérapante, 3 Éclai-  
 rage intérieur, 4 Certification du réservoir, 5 Toiture zinguée,  
 6 Serrure en acier inox

### Accessoires:

7 Tuyau de remplissage au niveau des yeux avec valve à  
 bille 3" bague et embout cannelé  
 8 Filtre installable avec débit jusqu'à 70 l/min.  
 COD. FPT 058  
 9 Filtre pour l'eau et pour les contaminants avec débit  
 jusqu'à 150 l / m COD. FPT 150  
 10 Pompa 80 litres / min cod. E80  
 11 Pompa self service MC 70  
 12 Système de Gestion des flottes cod. DICAMGESTWEB  
 13 Compteur de litres pour entrées cod. CV M7  
 14 Compteur de litre digital CK600BIG COD. CK600D-BIG



Modello/Modèle	Bacino/Bassin de rétention A x B mm.	Tetto/Toiture C x D x H mm.	Capacità/Capacités l.
PEF1200V	1250x1600 mm	2100x1520x2100 mm	1106 l.
PEF2000V	1500x2100 mm	2380x1870x2400 mm	2115 l.
PEF3000V	1750x2100 mm	2380x1870x2500 mm	3435 l.
PEF5000CV	2100x2440 mm	2810x2380x2600 mm	5100 l.
PEF5000V	2100x2750 mm	3700x2380x2600 mm	5731 l.
PEF7000V	2100x3100 mm	3700x2380x2600 mm	7002 l.
PEF9000V	2100x4100 mm	4620x2380x2600 mm	8986 l.



# Serbatoi fissi per stoccaggio gasolio per piccoli rifornimenti cod. PEF490®

Réservoirs fixes pour le stockage du gasoil pour petits ravitaillements cod. PEF490



Serbatoio ideale per piccoli rifornimenti conforme al Decreto Ministeriale D.M. 31.07.1934 e successive modifiche al D.M. 19.03.1990, attraverso la certificazione di prova n. 5127/4113 protocollo n. 247 dal 26.10.1998 e successivi aggiornamenti

*Réservoirs fixes pour le stockage du gasoil pour petits ravitaillements cod. PEF490*

*Réservoir idéal pour les petits ravitaillements conformes au Décret Ministériel D.M. 31.07.1934 et modifications ultérieures au D.M. 19.03.1990, à travers la certification d'essai n. 5127/4113 protocole n. 247 du 26.10.1998 et mises à jour ultérieures*

**Caratteristiche:** La cisterna per gasolio è dotata di pompa di tipo manuale e tappo a ghiera da 3" od in alternativa da 2", sfiato da 1"1/2, indicatore di livello ad orologio, tubo di aspirazione gasolio posizionato in parte rialzata rispetto al fondo della cisterna così da garantire la perfetta decantazione del gasolio. Il serbatoio viene pre-trattato con due mani di primer epossidico e quindi, dopo fosfatazione, è stato verniciato con due mani di finitura poliuretana bicomponente lucida, verde RAL 6018.

**Caractéristiques:** Le réservoir pour gasoil est équipé d'une pompe manuelle et d'un écrou annulaire de 3" ou alternativement de 2", évent de 1" 1/2, jauge de niveau à horloge, tuyau d'aspiration du gasoil positionné partiellement soulevé par rapport au fond du réservoir afin de garantir une parfaite décantation du gasoil. Le réservoir est prétraité avec deux couches de primaire époxy puis, après la phosphatation, il a été peint avec deux couches de finition polyuréthane brillante bi-composante, vert RAL 6018

**Bacino:** Realizzato in lamiera di acciaio al carbonio di prima scelta S235JR secondo EN 10025/93 con e piedi di appoggio. Sul fondo della vasca il serbatoio viene imbullonato a tenuta. Progettato in proporzione alla capacità del serbatoio ha dimensioni pari al 50% del contenuto del serbatoio, in conformità con i requisiti di sicurezza di D.M. 19.03.1990. È dotato di: collegamento a terra e valvola a sfera di uscita per spurgo in caso di manutenzione. La struttura è rivestita con due mani di primer epossidico e successivamente, dopo fosfatazione, è stata verniciata con due strati di finitura poliuretana bicomponente lucida, verde RAL 6018

**Bassin de rétention:** Fabriqué en tôle d'acier au carbone de haute qualité S235JR selon EN 10025/93 avec appuis sur pieds. Au fond du bassin, le réservoir est boulonné fermement. Conçu en proportion de la capacité du réservoir, il a une dimension de 50% du contenu du réservoir, conformément aux Directives de sécurité de D.M. 19.03.1990. Il est équipé de: Point de raccordement pour la mise à la terre et vanne à bille de sortie pour purge en cas de maintenance. La structure est recouverte de deux couches de primaire époxy puis, après phosphatation, il a été peint avec deux couches de finition polyuréthane brillante bi-composante, vert RAL 6018.



### Particolari del serbatoio:

- 1 Indicatore livello ad orologio
- 2 Tappo di riempimento
- 3 Certificazione serbatoio

### Accessori:

- 4 Tettoia di protezione
- 5 Pompa da 56 litri/min cod. CUBE 56
- 6 Filtro installabile con portate fino a 70 l/min COD. FPT 058 (solo su versioni con pompa automatica)

Sono inclusi nel serbatoio le istruzioni di manutenzione e di funzionamento, nonché un certificato di conformità approvato dal Ministero degli Interni e altre certificazioni conformi alle norme applicabili.

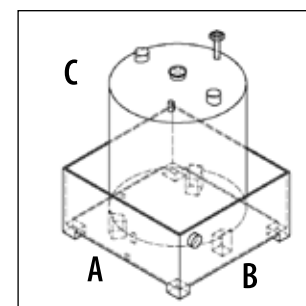
### Détails du réservoir:

- 1 Jauge de niveau à horloge
- 2 Bouchon de remplissage
- 3 Certification du réservoir

### Accessoires:

- 4 Toiture de protection
- 5 Pompe à 56 litres / min cod. CUBE 56
- 6 Filtre installable avec débit jusqu'à 70 l / min COD. FPT 058 (uniquement sur les versions avec pompe automatique)

Le mode d'emploi et de fonctionnement est inclus dans le réservoir, ainsi qu'un certificat de conformité approuvé par le Ministère de l'Intérieur et d'autres certifications conformes aux normes applicables.



Modello/Modèle	A Larghezza/Largeur	B Lunghezza/Longueur	C Altezza/Hauteur	Capacità/Capacités l.
PEF 490	1000	1000	1550	493
PEF 490 CUBE	1000	1000	1550	493





# Serbatoio con Doppia Pompa gasolio (DUAL)<sup>®</sup>

Réservoir avec double pompe de gasoil (DUAL)



## Serbatoio con Doppia Pompa gasolio (DUAL)

Serbatoio gasolio dotato di doppia pompa interamente realizzato in acciaio al carbonio di prima qualità del tipo S235JR.

**Caratteristiche:** Il serbatoio è ad asse orizzontale ed è dotato di doppia pedata per consentire le operazioni di manutenzione e controllo. Grazie a questa cisterna è possibile ottimizzare i costi e quindi lo spazio. 1 serbatoio per 2 aziende distinte. Il serbatoio è dotato di un setto interno che ne permette la suddivisione suddivisa in diverse capacità. Dotato di doppio passoduomo con ghiera ad attacco rapido di carico da 3" lucchettabile. Sfiato con reticella rompifiamma, guarnizione e bulloni. Indicatore di livello meccanico, visibile esternamente con tubo di protezione interno per il galleggiante

## Réservoir avec double pompe de gasoil (DUAL)

Réservoir de gasoil avec double pompe entièrement en acier au carbone de première qualité du type S235JR.

**Caractéristiques:** Le réservoir est à axe horizontal et est doté d'une double bande de roulement pour permettre les opérations de maintenance et de contrôle. Grâce à cette citerne, il est possible d'optimiser les coûts et donc l'espace. 1 réservoir pour 2 entreprises distinctes. Le réservoir est doté d'une cloison interne qui permet la subdivision divisée en différentes capacités. Équipé d'un double trou d'homme avec bague raccord rapide de 3" verrouillable. Event avec grille coupe-feu, joint et boulons. Jauge de niveau mécanique, visible de l'extérieur avec tuyau de protection interne pour le flotteur.



**Equipaggiamento:** Erogatore gasolio doppio del tipo Cube 56 od in alternativa 70 marca Piusi. Precisione nel conteggio nell'ordine del +/-1%. Funzionamento continuo 230V, Rumorosità minore di 70 dB. Centralina di attivazione pompa e filtro gasolio che permette di eliminare le impurità.

**Bacino di contenimento:** interamente realizzato in S235JR UNI EN 10025 predisposto per l'inserimento di montanti opportunamente bullonati che consentono il fissaggio del tetto.

**Tettoia di protezione:** realizzata attraverso lamiera grecata ondulata. La stessa è fissata direttamente sul bacino di contenimento. Attacco di messa a terra ed equipotenziale.

**Accessori:** 1 Indicatore di livello esterno cod. TOL  
2 Tetto zincato, 3 Filtro installabile con portate fino a 70 l/min. COD. FPT 058, 4 Filtro per acqua e per contaminanti con portate fino a 150 l/m COD. FPT 150, 5 Pompa Self Service MC 70

Sono inclusi nel serbatoio le istruzioni di manutenzione e di funzionamento, nonché un certificato di conformità approvato dal Ministero degli Interni e altre certificazioni conformi alle norme applicabili

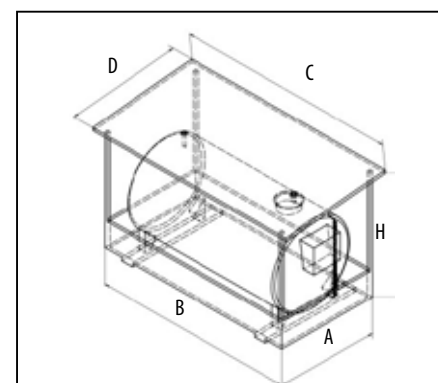
**Équipement:** Double distributeur de gasoil de type Cube 56 ou 70 de la marque Piusi. Précision dans le comptage de l'ordre de +/- 1%. Fonctionnement continu 230V, Bruit inférieur à 70 dB. Unité d'activation de la pompe et filtre diesel qui élimine les impuretés.

**Bassin de rétention:** entièrement réalisé en S235JR UNI EN 10025 prédisposé pour l'insertion de montants opportunément vissés qui permettent la fixation de la toiture.

**Toiture de protection:** fabriquée en tôle grecquée ondulée. Elle est fixée directement sur le bassin de rétention. Point de raccordement pour la mise à la terre et la liaison équipotentielle.

**Accessoires:** 1 jauge de niveau externe cod. TOL

Le manuel d'utilisation est inclus dans le réservoir, ainsi qu'un certificat de conformité approuvé par le Ministère de l'Intérieur et d'autres certifications conformes aux normes applicables.



Modello/Modèle	Bacino/Bassin de rétention A x B mm.	Tetto/Toiture C x D x H mm.	Capacità/Capacités l.
PEF1200DUAL	1250x1600 mm	2100x1520x2100 mm	1106 l.
PEF2000DUAL	1500x2100 mm	2380x1870x2400 mm	2115 l.
PEF3000DUAL	1750x2100 mm	2380x1870x2500 mm	3435 l.
PEF5000CDUAL	2100x2440 mm	2810x2380x2600 mm	5100 l.
PEF5000DUAL	2100x2750 mm	3700x2380x2600 mm	5731 l.
PEF7000DUAL	2100x3100 mm	3700x2380x2600 mm	7002 l.
PEF9000DUAL	2100x4100 mm	4620x2380x2600 mm	8986 l.

## Serbatoi fissi per stoccaggio di gasolio od oli combustibili

due gruppi elettrogeni con vasca al 50%®

Réservoirs fixes pour stockage du gasoil ou fioul



Serbatoi fissi per stoccaggio di gasolio od oli combustibili. Serbatoi per gasolio o oli combustibili per gruppi elettrogeni cod. PEF1200SP-2000SP-3000SP-5000SP-7000SP-9000-SP

I nostri serbatoi destinati a stoccaggio di gasolio per gruppi elettrogeni ed impianti di riscaldamento sono conformi al DM 28 aprile 2005 e al DM 22 ottobre 2007 del ministero dell'Interno.

**Caratteristiche:** Il serbatoio è del tipo a sviluppo orizzontale, dotato di quattro piedi di appoggio. Tali cisterne sono saldate con procedimenti automatici di saldatura al fine di garantire il massimo livello di sicurezza in termini di tenuta. Ogni cisterna è preventivamente trattata con due strati di antiruggine e due strati di smalto. Ogni cisterna viene singolarmente collaudata a tenuta.

**Capacità disponibili:** 490, 1100, 2100, 3400, 5700, 7000 e 8980 lt

**Equipaggiamento:** passo d'uomo superiore del diametro di 400 mm. Ghiera con attacco rapido di carico da 3" lucchettabile. Sfiato con reticella rompifiamma. Attacco di messa a terra. Inoltre N°2 manicotti da 1" destinati all'aspirazione ed al ritorno. Indicatore di livello meccanico, visibile esternamente con tubo di protezione interno per il galleggiante. Scarico di fondo da 1" per eventuali pulizie periodiche con tappo di sicurezza. Manicotto da 1" posizionato a 10 cm dallo scarico di fondo per eventuale aspirazione dal basso. Attacco di messa a terra ed equipotenziale.

Réservoirs fixes pour stockage du gasoil ou fioul. Réservoirs pour gasoil ou fioul pour groupes électrogènes cod. PEF1200SP-2000SP-3000SP-5000SP-7000SP-9000-SP

Nos réservoirs destinés au stockage gasoil ou fioul pour groupes électrogènes et les systèmes de chauffage sont conformes au DM du 28 Avril 2005 et DM du 22 Octobre 2007 du Ministère de l'Intérieur.

**Caractéristiques:** Le réservoir est du type à développement horizontal, équipé de quatre pieds de support. Ces cuves sont soudées avec des procédures automatiques de soudage afin de garantir le plus haut niveau de sécurité en termes d'étanchéité. Chaque cuve est préalablement traitée avec deux couches d'anti-rouille et deux couches d'email. Chaque cuve est testée individuellement pour en prouver l'étanchéité.

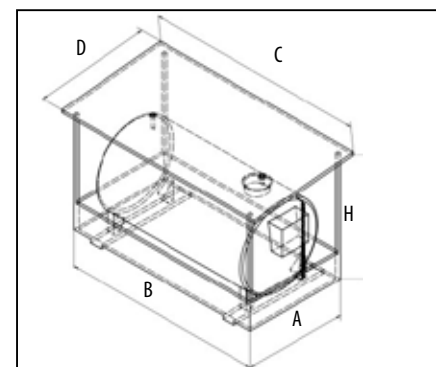
**Capacités disponibles:** 490, 1100, 2100, 3400, 5700, 7000 et 8980 lit

**Équipement:** trou d'homme supérieur d'un diamètre de 400 mm. Bague raccord rapide 3" « verrouillable. Event avec grille coupe-feu. Raccordement pour la mise à la terre. En plus nr 2 manchons de 1" pour aspiration et retour. Jauge de niveau mécanique visible de l'extérieur avec tuyau de protection pour le flotteur. Évacuation par le fond pour le nettoyage périodique éventuel muni d'un bouchon de sécurité. Manchon de 1" positionné à 10 cm de la sortie d'évacuation pour une éventuelle aspiration du fond. Point de raccordement pour la mise à la terre et la liaison équipotentielle.

**Bacino di contenimento:** interamente realizzato in S235JR UNI EN 10025 predisposto per l'inserimento di montanti opportunamente bullonati che consentono il fissaggio del tetto. Progettato in proporzione alla capacità del serbatoio, in conformità con i requisiti di sicurezza di D.M. 19.03.1990. È dotato di: collegamento a terra e valvola a sfera di uscita per spurgo in caso di manutenzione. La struttura è rivestita con due mani di primer epossidico e successivamente, dopo fosfatazione, è stata verniciata con due strati di finitura poliuretana bicomponente lucida, verde RAL 6018.

**1 Tetto protettivo:** completo di 4 montanti verticali e telaio superiore zincato; ferro ondulato zincato, per proteggere il serbatoio dagli agenti atmosferici. Sono inclusi nel serbatoio le istruzioni di manutenzione e di funzionamento, nonché un certificato di conformità approvato dal Ministero degli Interni e altre certificazioni conformi alle norme applicabili.

**2 Accessori:** Indicatore di livello esterno cod. TOL



**Bassin de rétention:** entièrement réalisé en S235JR UNI EN 10025 prédisposé pour l'insertion de montants opportunément vissés qui permettent la fixation de la toiture. Conçu en proportion de la capacité du réservoir, il a des dimensions égales à 50% du contenu du réservoir, conformément aux Directives de sécurité de D.M. 19/03/1990. Il est doté de: Point de raccordement pour la mise à la terre et vanne à bille de sortie pour purge en cas de maintenance. La structure est recouverte de deux couches de primaire époxy puis, après phosphatation, elle a été peinte avec deux couches de finition polyuréthane brillante bi-composante, vert RAL 6018.

**1 Toiture de protection:** complet avec 4 montants verticaux et châssis supérieur zingué; fer ondulé zingué, pour protéger le réservoir des agents atmosphériques. Le manuel d'utilisation est inclus dans le réservoir, ainsi qu'un certificat de conformité approuvé par le Ministère de l'Intérieur et d'autres certifications conformes aux normes applicables.

**2 Accessoires:** jauge de niveau externe cod. TOL

Modello/Modèle	Bacino/Bassin de rétention A x B mm.	Tetto/Toiture C x D x H mm.	Capacità/Capacités l.
PEF1200SP	1250x1600 mm	2100x1520x2100 mm	1106 l.
PEF2000SP	1500x2100 mm	2380x1870x2400 mm	2115 l.
PEF3000SP	1750x2100 mm	2380x1870x2500 mm	3435 l.
PEF5000CSP	2100x2440 mm	2810x2380x2600 mm	5100 l.
PEF5000SP	2100x2750 mm	3700x2380x2600 mm	5731 l.
PEF7000SP	2100x3100 mm	3700x2380x2600 mm	7002 l.
PEF9000SP	2100x4100 mm	4620x2380x2600 mm	8986 l.



# Serbatoio fisso a doppia parete UNI EN 12285-2 per gasolio

Grands réservoirs pour gasoil à double paroi UNI 12285-2 de gasoil



Serbatoi fissi a doppia parete UNI-EN 12285-2  
Serbatoi gasolio grandi dimensioni doppia parete UNI 12285-2 cod. ROM20000UNSELF- ROM30000UNSELF.  
Serbatoi di stoccaggio gasolio fuori terra grandi quantità UNI 12285.  
Serbatoi orizzontali cilindrici, realizzati in conformità alla norma UNI EN 12285-2 classe A, prodotti con lamiera e fondi bombati in acciaio al carbonio tipo S235JR UNI EN 10025.  
I serbatoi per gasolio sono saldati ad arco sommerso certificati secondo la norma UNI EN 288 e sostenuti da due o più selle di appoggio chiuse e rinforzate.

## Caratteristiche Principali:

- Capacità: 20000 Litri - 30000 Litri
- Materiale costruzione: acciaio al carbonio S235JR in accordo con UNI EN 10025.
- I serbatoi hanno una scaletta di accesso alla piattaforma posizionata sopra il serbatoio per agevolare le operazioni di manutenzione
- I serbatoi sono dotati di selle di sostegno strutturali realizzate in acciaio conformemente alla norma UNI EN 12285-2.
- Passo d'uomo flangiato da 620 mm di diametro (500 mm passaggio utile interno) e guarnizione per gasolio; i bulloni utilizzati sono del tipo conforme alla norma EN ISO 898-1.
- Tubo di carico da 3" completo di valvola a sfera in ottone
- Valvola limitatrice di carico per evitare sversamenti di carburante durante il riempimento dei serbatoi.
- Tubo di aspirazione da 3", completo di valvola a sfera,
- Dispositivo di ventilazione (sfato) da 1 1/2", completo di protezione contro l'ingresso di corpi contaminanti e dotato di rompipiama; certificato ATEX.
- Tubo di aspirazione da 1" (per eventuale alimentazione automatica di generatori) posizionato a 80 mm dal fondo e completo di valvola a sfera.
- Linea di ritorno posizionata sulla sommità del serbatoio.
- Dispersore di terra, lunghezza 2 m, completa di 3 m di cavo di messa a terra del tipo N07VK - 35 mm2.

Réservoirs fixes à double paroi UNI-EN 12285-2  
Grands réservoirs d'huile à double paroi UNI 12285-2 cod. ROM20000UNSELF- ROM30000UNSELF  
Réservoirs de stockage de gasoil hors terre pour grandes quantités UNI12285  
Réservoirs cylindriques horizontaux, réalisés conformément à la norme UNI EN 12285-2 classe A, produits avec tôles d'acier au carbone et fonds bombés au carbone type S235JR UNI EN 10025. Les réservoirs de gasoil sont soudés à l'arc immergé certifiés selon la norme UNI EN 288 et soutenus par deux ou plusieurs selles d'appui structurelles fermées et renforcées.

## Caractéristiques principales:

- Capacité: 20000 Litres - 30000 Litres
- Matériau de construction: acier au carbone S235JR conforme à UNI EN 10025.
- Les réservoirs ont une échelle d'accès à la plate-forme positionnée au-dessus du réservoir pour faciliter les opérations de maintenance
- Les réservoirs sont dotés de selles d'appui structurelles en acier conformes à la norme UNI EN 12285-2.
- Trou d'homme à brides de 620 mm de diamètre (passage utile interne de 500 mm) et joint pour gasoil; les boulons utilisés sont de type conforme à la norme EN ISO 898-1.
- Tuyau de décharge de 3" avec vannes à bille en laiton
- Soupape de limitation de charge pour éviter les déversements de carburant pendant le remplissage du réservoir.
- Tuyau d'aspiration de 3", complet de vanne à bille,
- Dispositif de ventilation (évent) de 1 1/2", complet de protection contre la pénétration de corps contaminants et doté d'un coupe-feu; Certificat ATEX.
- Tuyau d'aspiration de 1" (pour alimentation automatique éventuelle du générateur) positionné à 80 mm du fond et complet de vanne à bille.
- Ligne de retour située sur le haut du réservoir.
- Prise de terre de 2 m de longueur avec 3 m de câble de mise à la terre du type N07VK - 35 mm<sup>2</sup>.

- Tutti le tubazioni, gli accessori, le valvole, le guarnizioni ed i raccordi sono compatibili con il carburante diesel.
- I serbatoi sono collaudati (alla pressione di 1,5 bar per 5 ore) e pronti per l'utilizzo.
- Trattamento superficiale esterno: sabbiatura al grado sa 2,5 (secondo la norma ISO EN 8501-1), uno strato di protettivo anti-corrosione ed una mano di smalto epossidico di colore verde.
- Dispositivo di controllo gasolio dell'intercapedine tipo LAG: sistema di segnalazione perdite per cisterne a doppia camera destinate al deposito di liquidi infiammabili costituito da: centralina elettronica con segnalatore ottico (LED) ed acustico degli allarmi e contatto di uscita supplementare.
- Pompa gasolio del tipo SELF-SERVICE. Altezza 1,38 mt, pompa da 72 litri/minuto, filtro di aspirazione, 6 metri di tubo, pistola automatica.

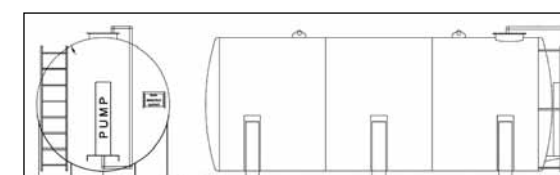
- Tous les tuyaux, les accessoires, les vannes, les joints et les raccords sont compatibles avec le carburant diesel.
- Les réservoirs sont testés (à une pression de 1,5 bar pendant 5 heures) et prêts à l'emploi.
- Traitement de surface externe: sablage au grade sa2,5 (selon la norme ISO EN 8501-1), couche anticorrosion protectrice et couche d'émail vert époxy.
- Dispositif de contrôle gasoil pour l'espace interstitiel de type LAG: système de signalisation des fuites pour les réservoirs à double chambre pour le stockage de liquides inflammables comprenant: unité de commande électronique avec indicateur optique (LED) et alarmes sonores et contact de sortie supplémentaire.
- Pompe diesel SELF-SERVICE. Hauteur 1,38 mètres, pompe de 72 litres / minute, filtre d'aspiration, 6 mètres de tuyau, pistolet automatique.

## Accessori:

- 1 Pompa self service MC 70 con sistema di gestione utenti fino a 80 utenti, quadro elettrico di comando, stampante locale e lettore magnetico chiave cod. SELF-SERVICE 70MC
- 2 Filtro per acqua e per contaminanti con portata fino a 150 l / m COD. FPT 150
- 3 Sistema Gestione flotta cod. DICAMGESTWEB
- 4 Contalitri in ingresso cod. CV M7 COD. CK600D-BIG
- 5 Contalitri digitale con display grande CK600 BIG

## Accessoires:

- 1 Pompe self-service MC 70 avec système de gestion des utilisateurs pour 80 utilisateurs, panneau de commande, imprimante locale et codeur à clé magnétique cod. SELF-SERVICE 70MC
- 2 Filtre pour l'eau et pour les contaminants avec débit jusqu'à 150 l / m COD. FPT 150
- 3 Système de gestion de la flotte cod. DICAMGESTWEB
- 4 Compteur de litres en entrée cod. CV M7  
Jauge de niveau externe cod. TOL COD. CK600D-BIG
- 5 Compteur de litres digital avec grand écran CK600 BIG



Modello/Modèle	Larghezza/Largeur	Lunghezza/Longueur	Altezza/Hauteur	Capacità/Capacités l.
ROM20000UNSELF	2450 mm	4700 mm	2850 mm	20.000 l.
ROM30000UNSELF	2450 mm	6700 mm	2850 mm	30.000 l.



# Serbatoi olio esausto con vasca 100%

Réservoirs d'huiles usagées avec bassin 100%



## Serbatoi olio esausto con vasca 100%

Serbatoio olio esausto con vasca 100% cod. SRO-EI200-300-500-1000-2000 e cod. SROEI500 versione chiusa. Contenitore di sicurezza come previsto dal D.M. 16/05/1996

I contenitori per la raccolta e lo stoccaggio di oli esausti, realizzati in acciaio al carbonio, sono caratterizzati da due bocche, una per il carico diam.320, munita di griglia interna per consentire lo sgocciolamento dei filtri, l'altra da 2 1/2 con tappo per il prelievo degli oli esausti.

### Equipaggiamento:

Indicatore di livello meccanico visibile esternamente.

I contenitori sono verniciati esternamente con due mani di fondo epossidico bicomponente e successivamente con due mani di finitura poliuretana lucida bicomponente, di colore verde ral 6018.

Raccoil è disponibile in due versioni: una per interni avente codice SROEI, l'altra per esterni avente codice SROEE dotata di coperchio con pistoni a gas per il sollevamento dello stesso. Disponibili con capacità a partire dai 200 fino ai 2000 sia nella versione chiusa che aperta. I serbatoi vengono forniti con certificato di prova a tenuta e superamento test.

## Réservoirs d'huiles usagées avec bassin 100%

Réservoir d'huiles usagées avec bassin 100% cod. SROEI200-300-500-1000-2000 et cod. SROEI500 version fermée.

Récipient de sécurité tel que requis par le D.M. 16/05/1996 D.M.

Les récipients pour la collecte et le stockage des huiles usagées, fabriqués en acier au carbone, sont caractérisés par deux ouvertures, une pour la charge de 320mm de diamètre, équipée d'une grille interne pour permettre l'égouttage des filtres, l'autre de 2 1/2 avec bouchon pour la collecte des huiles usagées.

**Équipement:** Jauge de niveau mécanique visible à l'extérieur.

Les récipients sont peints à l'extérieur avec deux couches de primaire époxy bi-composant, puis deux couches de finition brillante polyuréthane bi-composante, couleur verte ral 6018.

RACCOIL est disponible en deux versions: une pour l'intérieur ayant code SROEI, l'autre pour l'extérieur ayant code SROEE dotée d'un couvercle avec pistons à gaz pour le soulever. Disponible avec capacités à partir de 200 jusqu'à 2000 dans les versions fermées et ouvertes. Les réservoirs sont fournis d'un certificat d'essai d'étanchéité et test positif.



Modello/Modèle	Capacità/Capacités l.	Larghezza/Largeur	Lunghezza/Longueur	Altezza/Hauteur
SROEI-100	100 lt.	750 mm	750 mm	750 mm
SROEI-200	200 lt.	750 mm	750 mm	1100 mm
SROEI-500	500 lt.	1000 mm	1000 mm	1300 mm
SROEE-500	500 lt.	1000 mm	1000 mm	1550 mm



## SERBATOI TRASPORTABILI ESENZIONE ADR RÉSERVOIRS TRANSPORTABLES EXEMPTION ADR

**Si ringraziano:**

Dino D'Egidio  
Sauro Mazzaferri  
Gino D'Egidio  
Roberto Poeta  
Vittorio D'Egidio  
Renato Mazzaferri  
Oliviero D'Egidio  
Walter Mazzaferri  
Gabriele Persia  
Silvano D'Egidio  
Mario Ruggieri  
Aldo Cantiani  
Roberto Centofanti  
Luciano Pezzella



# Serbatoi trasportabili esenzione ADR®

Réservoirs transportables en exemption ADR



**Serbatoi trasportabili esenzione ADR.**  
 Serbatoi trasportabili acciaio al carbonio per gasolio IN  
 ESENZIONE 300-400 litri cod. PEM 300-400-GESE  
 Serbatoio realizzato in conformità alle esenzioni  
 1.1.3.1. C del codice ADR, per il trasporto di liquidi in-  
 fiammabili come il gasolio. Da 300 a 400 litri, installa-  
 bili su pick-up e altri mezzi che lo consentano. Il serba-  
 toio è destinato alla fornitura di macchine funzionanti  
 utilizzate in cave, cantieri navali, porti, circuiti, ecc.

**Caratteristiche:** serbatoio cilindrico verticale in acciaio al  
 carbonio di scelta S235JR secondo EN10025 / 93 di spesse-  
 re 30/10 spessore, protetto da una struttura di protezione  
 contro urti e ribaltamento. Passo duomo superiore di dia-  
 metro 200 mm con bulloni e guarnizioni; attacco rapido 3  
 "bloccabile; paratie per evitare fluttuazioni del fluido. È pre-  
 sente una valvola di sicurezza a doppio effetto omologata  
 per evitare perdite di fluido in caso di ribaltamento ed un  
 disco di rottura in caso di incendio. Inoltre superiormente  
 è presente un indicatore di livello esterno ad orologio. Per  
 il sollevamento sono previste apposite tasche sui quattro  
 lati. Il serbatoio viene pretrattato con due mani di primer  
 epossidico e quindi, dopo fosfatizzazione, è stato verniciato  
 con due mani di finitura poliuretana bicomponente luci-  
 da, verde RAL 6018.

\* Le versioni PEM300, PEM400

**Réservoirs transportables en exemption ADR**  
 Réservoirs transportables en acier au carbone pour  
 gasoil EN EXEMPTION 300-400 litres cod. PEM 300-  
 400-GESE. Réservoir construit conformément aux  
 exemptions 1.1.3.1. C du code ADR pour le transport  
 de liquides inflammables comme le gasoil. De 300 à  
 400 litres, qui peut être installé sur pick-up et autres  
 véhicules qui le permettent. Réservoir destiné au ravi-  
 taillement de machines utilisées dans les carrières, les  
 chantiers navals, les ports, les circuits, etc.

**Caractéristiques:** Réservoir cylindrique vertical en acier  
 au carbone de premier choix S235JR selon EN10025 / 93  
 d'épaisseur 30/10, protégé par une structure de protection  
 contre les chocs et les bosses de basculement. Trou d'homme  
 supérieur de 200 mm de diamètre avec boulons et joints;  
 Raccord rapide 3" verrouillable; cloisons pour éviter fluctua-  
 tions du fluide et y a une valve de sécurité à double effet  
 homologuée pour éviter les fuites de fluide en cas de retour-  
 nement et un disque de rupture en cas d'incendie. En outre,  
 sur la partie supérieure, il y a une jauge de niveau externe à  
 horloge. Pour le soulèvement sont prévues des poches spé-  
 ciales sur les quatre côtés. Le réservoir est prétraité avec deux  
 couches de primaire époxy et puis, après phosphatation, il a  
 été peint avec deux couches de finition polyuréthane brillante  
 bi-composante, vert RAL 6018.

\* Le Versions PEM300, PEM400



**Equipaggiamento:** situata in un armadio metallico, co-  
 lore arancione RAL 2008, con serratura a chiave, compresa  
 una pompa a 12/24 volt alimentata a batteria con capacità  
 da 22 a 48 litri / min, un contatore per uso privato con con-  
 teggio parziale azzerabile e conteggio totale continuo, un  
 filtro di linea e un tubo in gomma resistente all'olio da 1  
 "con pistola automatica. Sono inclusi nel serbatoio le istru-  
 zioni di manutenzione e di funzionamento, il certificato di  
 ispezione finale rilasciato dal Ministero dei Trasporti e il Co-  
 mando Generale delle Autorità Portuali e altre certificazioni  
 in conformità alle norme applicabili; Tabella delle informa-  
 zioni relative all'indicatore di livello.

**Particolari:**

- 1 Valvola a filtro anti impurità su aspirazione
- 2 Golfari di sollevamento
- 3 Tappo di carico da 3"
- 4 Box di contenimento pompa erogazione
- 5 U per sollevamento dal basso

**Accessori:**

- 6 Filtro installabile con portate fino a 70 l/min COD. FPT 058;
- 7 Indicatore di livello esterno cod. TOL;
- 8 Pompa a 220 V cod. PANTHER 56;

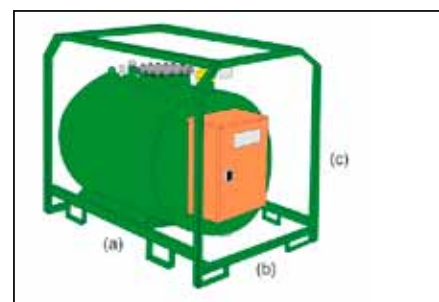
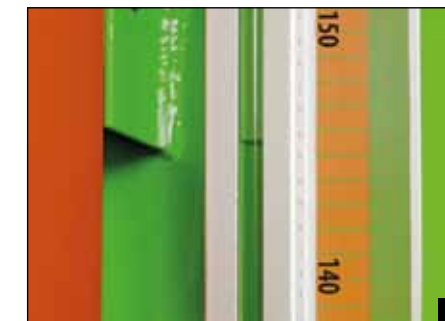
**Équipement:** situé dans une armoire métallique, de couleur  
 orange RAL 2008, avec serrure à clé, comprenant une pompe  
 12/24 volts alimentée avec batterie, débit allant de 22 à 48  
 litres/min, un compteur pour un usage privé avec comptage  
 partiel avec remise à zéro et comptage continu total, un filtre  
 de ligne et un tuyau en caoutchouc résistant à l'huile de 1"  
 avec pistolet automatique. Le manuel d'utilisation est inclus  
 dans le réservoir, ainsi que le certificat d'inspection finale  
 délivré par le Ministère des Transports et le Commandement  
 Général des Autorités Portuaires et autres certifications de  
 conformité aux normes applicables, Tableau d'informations  
 relatives à la jauge de niveau.

**Détails:**

- 1 Valve à filtre anti-impureté pour aspiration
- 2 Anneaux de levage
- 3 Bouchon de chargement de 3"
- 4 Boîte de logement de la pompe de distribution
- 5 U pour soulèvement du bas

**Accessoires:**

- 6 Filtre installable avec débit jusqu'à 70 l / min COD. FPT 058
- 7 Jauge de niveau externe cod. TOL
- 8 Pompe 220 V cod. PANTHER 56



Dimensioni/dimensions globales (mm)					
Modello/Modèle	Capacità/Capacités l.	a	b	c	Peso/poids (Kg)
PEM 300ESE	296	1150	770	1010	148
PEM 400ESE	405	1150	770	1260	162





# Serbatoi trasportabili alluminio gasolio esenzione ADR per gasolio

Réservoirs transportables en aluminium exemption ADR



# A L U M I N I U M

Serbatoi trasportabili alluminio esenzione ADR  
Serbatoi trasportabili alluminio gasolio ESENZIONE ADR cod. CLOUD80GESE-250GESE-333GESE-440GESE

Réservoirs transportables en aluminium exemption ADR  
Réservoirs transportables de gasoil EXEMPTION ADR cod. CLOUD80GESE-250GESE-333GESE-440GESE

Serbatoio in alluminio a forma rettangolare in esenzione totale ADR ai sensi del 1.1.3.1 (c), studiato per essere posizionato su pick-up o pianali di dimensioni ridotte. Adatto per liquidi classe 3 e gruppo di imballaggio III (gasolio). La mancanza di telaio di protezione agevola la visibilità per chi è alla guida. Lo spessore della lamiera di 4 mm gli conferisce una importante resistenza agli urti. Delle speciali maniglie ergonomiche inoltre permettono di sollevare a mano il serbatoio vuoto.

Réservoir d'aluminium de forme rectangulaire en exemption totale ADR selon 1.1.3.1 (c), conçu pour être placé sur pick-up ou sur plates-formes de dimensions réduites. Approprié pour liquides de classe 3 et groupe d'emballage III (gasoil). L'absence d'un châssis de protection facilite la visibilité pour ceux qui conduisent. L'épaisseur de la tôle de 4 mm lui donne une résistance aux chocs importante. Des poignées ergonomiques spéciales permettent également de soulever le réservoir vide à la main.



**Caratteristiche:** Dotato di passo duomo da 320 mm di diametro apribile e lucchettabile, valvola di decompressione. La pompa di trasferimento è ubicata all'interno del passo d'uomo

**Caractéristiques:** Dotés de trou d'homme de diamètre 320 mm ouvrable et verrouillable et d'une soupape de décompression. La pompe de transfert est située à l'intérieur du trou d'homme.

**Equipaggiamento:** pompa da 12-24 V da 45 litri/min, tubo lunghezza 4 mt., pistola manuale

**Équipement:** Pompe de 12-24 V de 45 l/min, tuyau de 4 m, pistolet manuel.

**Accessori:**

1 Contalibri digitale cod. K24

**Accessoires:**

1 Filtre anti-condensation et anti-impureté cod. FPT058

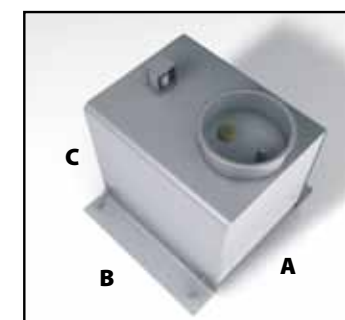
2 Compteur de litres digital cod. K24

**Punti di forza:**

1. Passo d'uomo lucchettabile-antisversamento-antiurto
2. Inossidabile
3. Tre volte più leggero rispetto ai normali serbatoi in acciaio inox o ferro elevata maneggevolezza per spostamenti a mano.
4. Compatto perché senza telaio di protezione
5. Peso ridotto: 250 litri 37 kg; 333 litri 48 kg; 440 litri 63 kg;

**Points forts**

1. Trou d'homme verrouillable-anti-retournement-antichoc
2. Inoxydable
3. 3 fois plus léger par rapport aux réservoirs normaux d'acier inoxydable ou de fer, grande manœuvrabilité pour les déplacements à la main.
4. Compact car sans châssis de protection
5. Poids réduit: 250 litres 37 kg; 333 litres 48 kg; 440 litres 63 kg;



Modello/Modèle	Capacità/Capacités l.	A Larghezza/Largeur	C Altezza/Hauteur	B Lunghezza/Longueur	Peso/poids (Kg)
CLOUD80ESE	80 lt.	500 mm	570 mm	500 mm	17 Kg
CLOUD250ESE	250 lt.	795 mm	770 mm	750 mm	37 Kg
CLOUD333ESE	333 lt.	795 mm	770 mm	1000 mm	48 Kg
CLOUD440ESE	440 lt.	795 mm	770 mm	1360 mm	61 Kg



# Serbatoi trasportabili in acciaio verniciato esenzione ADR

Réservoirs transportables en acier peint et exemption ADR.



Serbatoi trasportabili in acciaio verniciato esenzione ADR  
Serbatoi trasportabili in acciaio al carbonio ESENZIONE ADR specifico per Pick-up: cod. DIESELBOX

Serbatoio per trasporto stradale di carburante in deroga completa come descritto nella sezione 1.1.3.1 C della norma ADR, realizzato in acciaio al carbonio 30/1 O completo di coperchio sollevatore pneumatico, ugello di ricarica, indicatore livello, filtro di rete, pistola automatica, Gancio per il sollevamento a pieno carico con carrello elevatore.

Réservoirs transportables en acier peint et exemption ADR. Réservoirs transportables en acier au carbone EXEMPTION ADR spécifique pour Pick-up: cod. DIESELBOX

Réservoir pour transport routier de carburant avec exemption totale comme décrit dans la section 1.1.3.1 C de la norme ADR, en acier au carbone 30/1 O complet de couvercle avec dispositif de levage pneumatique, buse de recharge, jauge de niveau, filtre de réseau, pistolet automatique, Crochet pour le levage à pleine charge avec chariot élévateur.



## DIESELBOX®

- |  |                 |  |               |
|--|-----------------|--|---------------|
|  | Nissan Navara   |  | Fiat Strada   |
|  | Toyota Hilux    |  | Isuzu D-Max   |
|  | Mitsubishi L200 |  | Fiat Fullback |
|  | Ford Ranger     |  | Tata Xenon    |



**Equipaggiamento:** il serbatoio dalla forma studiata per essere posizionato su pick-up, ha nella sua dotazione di serie una pompa 12 V o 24 V con da 40 litri/min. A completamento dell'equipaggiamento inoltre vi è 4 m di tubo flessibile del carburante, pistola automatica, cavo elettrico da 2 m e terminali per il collegamento alla batteria, filtro a forma di Y montato dopo il tubo pescante e prima dell'ingresso nella pompa. Questo permette di avere già un pre-filtraggio del gasolio.

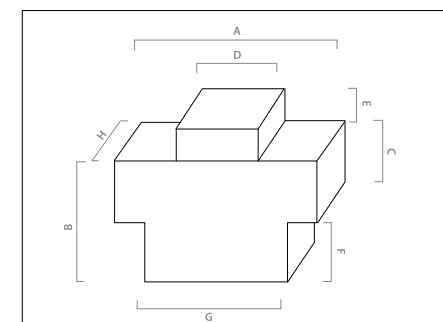
**Accessori:**

- 1 Contatore digitale del litro K24.
  - 2 Filtro di cattura per condensa e impurità.
- I serbatoi sono forniti con una dichiarazione di conformità ai sensi del cap. 1.1.3.1 (c) nonché di certificato del gruppo erogatore

**Équipement:** le réservoir a la forme prévue pour être placé sur pick-up, ou dans son équipement standard, une pompe 12 V ou 24 V avec 40 litres/min. Pour compléter l'équipement il y a aussi 4 m de tuyau flexible pour le carburant, pistolet automatique, câble électrique de 2 m et bornes pour la connexion à la batterie, filtre en forme de Y monté après le tuyau d'aspiration et avant d'entrer dans la pompe. Cela vous permet d'avoir déjà un pré filtrage du gasoil.

**Accessoires:**

- 1 Compteur de litres digital K24.
  - 2 Filtre pour capturer la condensation et les impuretés.
- Les réservoirs sont fournis de déclaration de conformité selon le chap. 1.1.3.1 (c) ainsi que de certificat du groupe de distribution.



Dimensioni/dimensions globales (mm)								
A	B	C	D	E	F	G	H	Lt.
125	65	35	58	16	30	96	60	440





# Serbatoi trasportabili in acciaio verniciato esenzione ADR

Réservoirs transportables en acier peint exemption ADR



Serbatoio in acciaio al carbonio portatile per gasolio in esenzione ADR DIESELBOX&TOOLS

Réservoirs transportables en acier peint exemption ADR  
Réservoir portable en acier au carbone pour gasoil avec exemption ADR DIESELBOX&TOOLS

Serbatoio per trasporto stradale di carburante in regime di esenzione totale conformemente al punto 1.1.3.1 C della norma ADR, realizzato in acciaio al carbonio 30/1 O completo di coperchio con dispositivo di sollevamento pneumatico, chiudibile, ugello di ricarica, indicatore di livello, filtro di rete, pistola automatica. Il serbatoio ha altri 600 litri di spazio per lo stoccaggio di qualsiasi tipo di attrezzatura da lavoro.

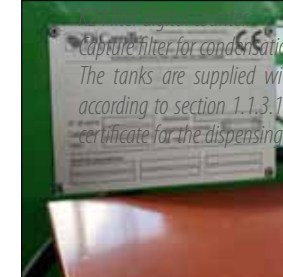
Réservoir de transport routier de carburant en régime d'exemption totale conformément au point 1.1.3.1 C de la norme ADR, créé en acier au carbone 30/1 O complet avec couvercle avec dispositif de levage pneumatique, verrouillable, buse de recharge, jauge de niveau, filtre de réseau, pistolet automatique. Le réservoir a encore 600 litres d'espace pour le stockage de tout type d'équipement de travail.

Il serbatoio è alimentato con pompa 12V o 24V di portata 40 litri/min, 4 m di tubo flessibile del carburante, pistola automatica, cavo elettrico da 2 m e terminali per il collegamento alla batteria. indicatore di livello del carburante, filtro a forma di Y montato dopo il tubo pescante

Le réservoir est alimenté par une pompe de 12 V ou 24 V d'un débit de 40 litres/min, 4 m de tuyau flexible pour le carburant, un pistolet automatique, un câble électrique de 2 m et bornes de raccordement à la batterie, jauge de niveau du carburant, filtre en forme de Y monté après le tuyau d'aspiration.



### Accessories:



Capture filter for condensation and impurities.  
The tanks are supplied with a declaration of conformity according to section 1.1.3.1 (t) of the ADR standard and a certificate for the dispensing system.

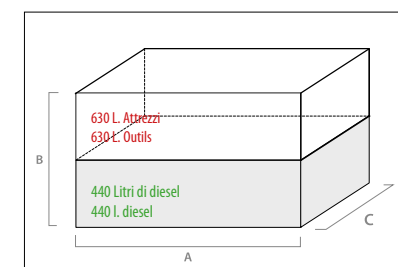


### Accessori:

Contatore digitale del litro K24.  
Filtro di cattura per condensa e impurità.  
I serbatoi sono forniti con una dichiarazione di conformità ai sensi del cap. 1.1.3.1 (c) nonché di certificato del gruppo erogatore

### Accessories:

K24 liter digital counter.  
Capture filter for condensation and impurities.  
The tanks are supplied with a declaration of conformity according to section 1.1.3.1 (c) of the ADR standard and a certificate for the dispensing system.



Dimensioni/dimensions globales (mm)			
A	B	C	D
1800	1080	550	187 kg

1

2



# Serbatoi trasportabili acciaio al carbonio per gasolio 7ADR

Réservoirs transportables en acier au carbone pour le diesel.



Serbatoi trasportabili Conformi ADR  
Serbatoi trasportabili acciaio al carbonio per gasolio,  
ADR cod. PEM 300-400-600-1000.  
Liquidi aventi tensione di vapore a 50°C: <=110 kPa.  
Il serbatoio è disponibile nelle seguenti capacità: 300 L., 400 L., 600 L., 1000 L.

## Versione per Gasolio

Serbatoio certificato dal MINISTERO DEI TRASPORTI ADR 2017, per il trasporto di liquidi infiammabili come il gasolio, secondo gli standard ADR in tutta Europa, mezzi o patenti ADR. Da 300 litri a 1000 litri, come risulta dall'estratto di ADR, PRONTOenergy Mobile sarà installato su pick-up, e altri mezzi che lo consentano. Il serbatoio è destinato alla fornitura di carburante per macchine funzionanti utilizzate in cave, cantieri navali, porti, circuiti, ecc. Le quantità massime che possono essere trasportate sulle strade secondo lo standard ADR 1.000 litri nel caso del gasolio.

**Caratteristiche:** serbatoio cilindrico (\* verticale-orizzontale) realizzato in acciaio al carbonio di scelta S235JR secondo EN10025 / 93 30/10 spessore, protetto da struttura di protezione contro urti e ribaltamento. Passo d'uomo diametro 300 mm con bulloni e guarnizioni; Attacco rapido 3" bloccabile; paratie per evitare fluttuazioni di fluido (ad eccezione di PEM 300 e 400); valvola di sicurezza a doppio effetto omologata per evitare perdite di fluido in caso di ribaltamento, con valvola di sicurezza e rompivuoto. Inoltre, sul lato inferiore del serbatoio è presente un indicatore di livello esterno. Per il sollevamento sono previste apposite tasche sui quattro lati. Il serbatoio viene pretrattato con due mani di primer epossidico e quindi, dopo fosfatazione, è stato verniciato con due mani di finitura poliuretana bicomponente lucida, verde RAL 6018. \* Le versioni PEM300, PEM400, PEM600, ad eccezione di PEM1000, sono costruite verticalmente per ridurre al minimo le dimensioni complessive.

**Equipaggiamento:** situata in un armadio metallico, colore arancione RAL 2008, con serratura a chiave, compresa una pompa a 12/24 volt alimentata a batteria con portata

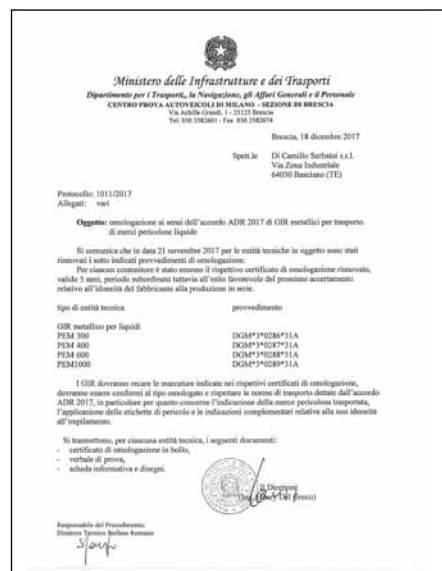
Réservoirs transportables conformes ADR  
Réservoirs transportables en acier au carbone pour le diesel, morue d'essence ADR. PEM 300-400-600-1000;  
la morue. Le réservoir est disponible dans les capacités suivantes: 300 L., 400 L., 600 L., 1000 L.

## Version pour Gasoil

Réservoir certifié par le MINISTÈRE DES TRANSPORTS ADR 2017, pour le transport de liquides inflammables tels que le gasoil, selon les normes ADR dans toute l'Europe, les véhicules ou les licences ADR. De 300 litres à 1000 litres, comme le montre l'extrait ADR, PRONTOenergy Mobile sera installé sur les pick-up, et tout autre véhicule qui le permet. Le réservoir est destiné au ravitaillement de carburant pour les machines de travail utilisées dans les carrières, les chantiers navals, les ports, les circuits, etc. Les quantités maximales pouvant être transportées sur les routes selon la norme ADR sont de 1000 litres dans le cas du gasoil.

**Caractéristiques:** Réservoir cylindrique (\* vertical-horizontale) en acier au carbone de premier choix S235JR selon EN10025 / 93 30/10 d'épaisseur, protégé par une structure de protection contre chocs et retournements. Diamètre du trou d'homme 300 mm avec boulons et joints; Raccord rapide de 3" verrouillable, cloisons pour éviter les fluctuations de fluides (sauf PEM 300 et 400), soupape de sécurité à double effet homologuée pour éviter les fuites de fluide en cas de retournement, avec soupape de sécurité et brise-vide. En outre, sur le côté inférieur du réservoir il y a une jauge de niveau externe. Muni de poches sur les quatre côtés pour le levage. Le réservoir est prétraité avec deux couches de primaire époxy puis, après phosphatation, il a été peint avec deux couches de finition polyuréthane brillante bi-composante, vert RAL 6018. \* Les versions PEM300, PEM400, PEM600, à l'exception de PEM1000, sont construites verticalement pour réduire au minimum les dimensions globales.

**Équipement:** situé dans une armoire métallique, de couleur orange RAL 2008, avec serrure à clé, comprenant une pompe 12/24 volts alimentée avec batterie, débit jusqu'à 45 litres/min, un compteur pour un usage privé avec comptage par-



fino a 45 litri /min, un contatore per uso privato con conteggio parziale azzerabile e conteggio totale continuo, un filtro di linea e un tubo in gomma resistente all'olio da 1" con pistola automatica.

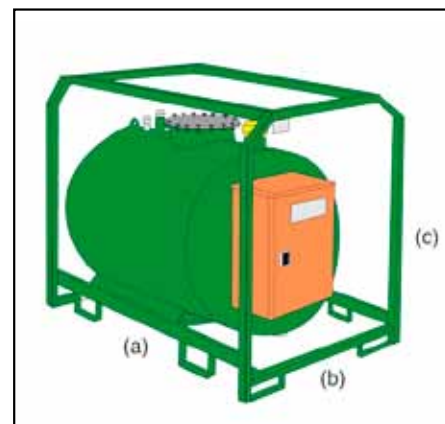
## Particolari serbatoio:

Il serbatoio è disponibile nelle seguenti capacità: 300, 400, 600 e 1000 litri.  
Filtro anti impurità  
Valvola a filtro anti impurità su aspirazione  
Golfari di sollevamento  
Tappo di carico da 3"  
Box di contenimento pompa erogazione  
U per sollevamento dal basso

## Accessori:

- 1 Contaltri digitale cod. K24 per gasolio;
- 2 Filtro di cattura per condensa e impurità cod. FPT058

I serbatoi sono forniti di manuale uso e manutenzione e di Certificato ADR rilasciato da Ministero dei trasporti italiano secondo ADR 2017



tiel avec remise à zéro et comptage continu total, un filtre de ligne et un tuyau en caoutchouc résistant à l'huile de 1" avec pistolet automatique.

## Détails du réservoir:

Le réservoir est disponible dans les capacités suivantes: 300, 400, 600 et 1000 litres.  
Filtre anti-impuretés  
Valve de filtre anti-impuretés à l'aspiration  
Anneaux de levage  
Bouchon de chargement de 3"  
Boîte de logement de la pompe de distribution  
U pour soulèvement du bas

## Accessoires:

- 1 Compteur de litres digital cod. K24 pour le gasoil;
- 2 Filtre pour capturer la condensation et les impuretés cod. FPT058

Les réservoirs sont fournis d'un manuel pour l'utilisation et la maintenance et du certificat ADR délivré par le Ministère italien des Transports  
Selon ADR 2017

Dimensioni/dimensions globales (mm)					
Modello/Modèle	Capacità/Capacités l.	A Larghezza/Largeur	B Lunghezza/Longueur	C Altezza/Hauteur	Peso/poids (Kg)
PEM 300G-B	296	1150	770	1010	148
PEM 400G-B	405	1150	770	1260	162
PEM 600G-B	605	1300	970	1210	237
PEM 1000G-B	1000	1810	1035	1325	310





# Serbatoi trasportabili alluminio, benzina gasolio conformi ADR®

Réservoirs transportables en aluminium essence, gasoil ADR



Serbatoi trasportabili conformi ADR  
Serbatoi trasportabili alluminio benzina, gasolio ADR:  
cod. CLOUD80B-250B-333B  
cod. CLOUD80G-250G-333G-450G.  
Liquidi aventi Tensione di vapore a 50°C: <=110 kPa

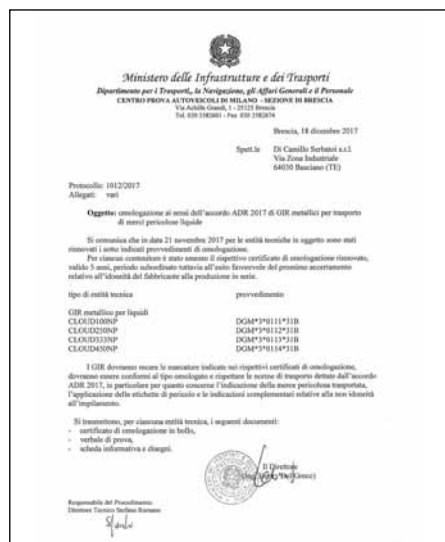
Réservoirs transportables Conformes ADR  
Réservoirs transportables en aluminium essence,  
gasoil ADR: cod. CLOUD80B-250B-333B-450B cod.  
CLOUD80G-250G-333G. Liquides ayant une pression de  
vapeur à 50 °C: <= 110 kPa

**Descrizione:** Serbatoio in alluminio a forma rettangolare, studiato per essere posizionato su pick-up o pianali di dimensioni ridotte. Capacità a partire da litri 250-333 fino a 440 litri. Spessore 4 mm. Conforme alla norma ADR. Adatto per liquidi classe 3 e gruppo di imballaggio II-III. Adatti al rifornimento di imbarcazioni, mezzi da cantiere, tagliaerba, trattori, mietitrebbie.

**Description:** Réservoir en aluminium de forme rectangulaire, conçu pour être placé sur pick-up ou sur petites plates-formes. Capacité à partir de 250-333 litres jusqu'à 440 litres. Épaisseur 4 mm. Conforme à la norme ADR. Approprié pour liquides de classe 3 et groupe d'emballage II-III. Approprié pour le ravitaillement des bateaux, véhicules de chantier, tondeuses à gazon, tracteurs et moissonneuses-batteuses.

**Equipaggiamento:** Dotato di passo duomo da 320 mm di diametro apribile e lucchettabile, valvola di decompressione tarata per decompressione vapori a norma di legge ADR 0,3 bar interamente in alluminio con guarnizione in VITON o PTFE, golfari di sollevamento ergonomici. All'interno del passo d'uomo di spessore 3 mm vi è situato un tappo di riempimento da 2" o 3" ed un tubo pescante da 3/4" per inserimento equipaggiamento standard. I serbatoi sono equipaggiati con pompa da 12-24 V, tubo lunghezza 4 mt., pistola automatica di rifornimento

**Equipement:** Doté de trou d'homme de 320 mm de diamètre ouvrable et verrouillable, soupape de décompression calibrée pour la décompression de vapeurs selon la loi ADR 0,3 bar entièrement en aluminium avec joint en VITON ou PTFE, anneaux de levage ergonomiques. À l'intérieur du trou d'homme, de 3 mm d'épaisseur, il y a un bouchon de remplissage de 2" ou 3" et un tuyau d'aspiration de 3/4" pour insérer l'équipement standard. Les réservoirs sont équipés d'une pompe de 12-24 V, d'un tuyau de 4 m de longueur, d'un pistolet de ravitaillement automatique.

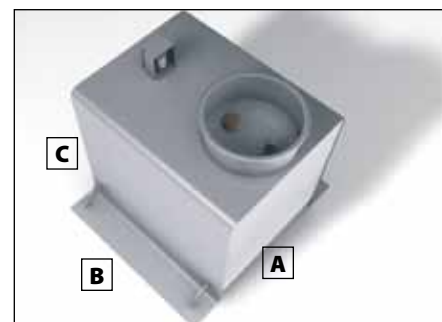


**Accessori:**  
1 contaltri k24

- Punti di forza:**
1. Passo d'uomo lucchettabile - antisversamento - antiurturo
  2. Inossidabile
  3. Tre volte più leggero rispetto ai normali serbatoi in acciaio inox o ferro elevata maneggevolezza per spostamenti a mano.
  4. Compatto perché senza telaio di protezione
  5. Peso ridotto: 250 litri 37 kg; 333 litri 48 kg; 440 litri 63 kg

I serbatoi sono forniti di manuale uso e manutenzione e di Certificato ADR rilasciato da Ministero Dei Trasporti italiano secondo ADR 2017

**Note:** non per usi aviazione



**Accessoires:**  
1 Computer de litre digital

- Points forts**
1. Trou d'homme verrouillable-anti-renversements-antichoc
  2. Inoxydable
  3. 3 fois plus léger que les réservoirs normaux d'acier inoxydable ou de fer, grande manœuvrabilité pour les déplacements à la main.
  4. Compact car sans châssis de protection
  5. Poids réduit: 250 litres 37 kg; 333 litres 48 kg; 440 litres 63 kg

Les réservoirs sont fournis du manuel d'utilisation et de maintenance et de certificat ADR délivré par le Ministère italien des Transports Selon ADR 2017

**Notes:** pas pour l'aviation



Modello/Modèle	Capacità/Capacités l.	A Larghezza/Largeur	C Altezza/Hauteur	B Lunghezza/Longueur	Peso/Poids (Kg)
CLOUD80G-B	80 lt.	500 mm	570 mm	500 mm	17 Kg
CLOUD250G-B	250 lt.	795 mm	770 mm	750 mm	37 Kg
CLOUD333G-B	333 lt.	795 mm	770 mm	1000 mm	48 Kg
CLOUD440G-B	440 lt.	795 mm	770 mm	1360 mm	61 Kg





# Vasche di sicurezza

Bassins de sécurité



**Vasche di sicurezza**  
Portafusti con vasca di sicurezza da 2-4-6 fusti  
cod. ISVE2-4-6 Fusti

Vasche di sicurezza per lo stoccaggio dei fusti, realizzate in acciaio verniciato di spessore 30/10, saldate a tenuta, con griglia in acciaio al carbonio zincato a caldo con maglia ad alta portata posizionata lungo il perimetro della stessa. Le vasche di sicurezza sono forconabili con carrello elevatore e transpallet.

Le vasche di sicurezza hanno dei volumi di contenimento a partire da lt 200 fino a 1000 litri.

Il trattamento esterno anticorrosione delle vasche di sicurezza è ottenuto con 2 mani di fondo epossidico ed una di smalto poliuretano verde tipo RAL6018, a norma ISO 3864 e norma CEE 77/576 - L 229 e successive modifiche.

Le vasche di sicurezza sono dotate di etichettatura di sicurezza antinfortuno ed antinquinamento, come previsto dalle vigenti leggi e normative nazionali e comunitarie in materia D.L. 22 del 05/02/1997, D.L. 626/94, D.L.915/82 e successive modifiche.

Le vasche di sicurezza sono sottoposte a immatricolazione e verifica di collaudo, con prova idraulica effettuata a pieno carico, sulle 48 ore consecutive, a pressione atmosferica a temperatura ambiente nel rispetto del D.LGS del 11/05/1999 n. 152, DPR 915 del 10/09/1982 e successive modifiche.

Le vasche di sicurezza possono essere dotate di sistema per lo stoccaggio di fusti in posizione orizzontale su selle di appoggio. A richiesta si realizzano vasche di sicurezza su misura e box chiusi

**Bassins de sécurité**  
Rayonnage pour fûts avec bassin de rétention de sécurité 2-4-6 cod. ISVE2-4-6 fûts

Bassins de sécurité pour le stockage des fûts, fabriqués en acier peint de 30/10 d'épaisseur, soudés étanche, avec grille en acier au carbone zinguée à chaud avec un treillis de haute capacité positionné le long du périmètre de la même. Les réservoirs de sécurité sont crochetables avec chariot élévateur et transpallet.

Les bassins de sécurité ont des volumes de rétention de 200 à 1000 litres.

Le traitement anticorrosion externe des bassins de sécurité est obtenu avec 2 couches de primaire époxy et une couche d'émail polyuréthane vert RAL6018, selon ISO 3864 et CEE 77/576 - L 229 et ses modifications ultérieures.

Les bassins de sécurité sont dotés d'étiquettes de sécurité anti-accidents et antipollution, conformément aux lois et règlements nationaux et communautaires en vigueur au sujet de D.L. 22 en date du 05/02/1997, D.L. 626/94, D.L.915/82 et amendements successifs.

Les réservoirs de sécurité sont soumis à l'immatriculation et à la vérification des essais, avec un essai hydraulique effectué à pleine charge, pendant 48 heures consécutives, à la pression atmosphérique et à température ambiante conformément à la D.LGS du 11/05/1999 n. 152, DPR 915 du 10/09/1982 et ses modifications ultérieures.

Les bassins de sécurité peuvent être dotés d'un système de stockage des fûts en position horizontale sur rayonnage. Des bassins de sécurité sur mesure et des boîtes fermées sont disponibles sur demande



ISVE 2



ISVE 4



ISBO 6

Modello/Modèle	Larghezza/Largeur	Altezza/Hauteur	Lunghezza/Longueur
ISVE 2	1000 mm	180 mm	1100 mm
ISVE 4	1250 mm	350 mm	1300 mm
ISBO 6	1550 mm	2340 mm	2260 mm





# Serbatoi Polietilene per ADBLUE

Réservoirs en polyéthylène pour ADBLUE



## Serbatoi Polietilene per ADBLUE

### Serbatoi per stoccaggio ADBLUE cod. UREA2000-3000-5000

Serbatoi e box per lo stoccaggio di Urea - Adblue conformi al DIN 70070. La linea prodotti Urea - Adblue è caratterizzata da due soluzioni per lo stoccaggio di Urea - Adblue:

- Serbatoi in polietilene Urea - Adblue dotati di sistema di erogazione composto da un gruppo erogatore, contaltri digitale, tubo e pistola automatica;
- Box Urea - Adblue per l'alloggiamento di serbatoi detti IBC, dotato di sistema di erogazione con attacchi rapidi di collegamento.

I serbatoi Adblue sono realizzati interamente in polietilene ad alta densità, materiale altamente compatibile con tale fluido. Le capacità variano da un minimo di 1.000 litri fino ad un massimo di 10.000 litri. Tutte le cisterne Adblue sono dotate di cassetta a chiusura ed al loro interno sono posizionate pompe, contaltri, tubi e pistole. Ogni cisterna Adblue è corredata da passoduomo d'ispezione e tubo pescante di adduzione.

### Certificazioni a corredo

Dichiarazione di conformità del serbatoio secondo norma DIN 70070;  
Certificazione CE del gruppo travaso Adblue; Dichiarazione di tenuta a prova idraulica;  
Certificazione CE del gruppo travaso Adblue;  
Dichiarazione di tenuta a prova idraulica.

## Réservoirs en polyéthylène pour ADBLUE

### Réservoirs de stockage ADBLUE cod. UREA2000-3000-5000

Réservoirs et boîtes pour le stockage de solutions à base d'Urée - Adblue selon DIN 70070. La gamme de produits Urea - Adblue est caractérisée par deux solutions pour le stockage d'Urea - Adblue:

- PEM1000B versione benzina Réservoirs en polyéthylène Urea - Adblue dotés d'un système de distribution composé d'une unité de distribution, d'un compteur de litre digital, d'un tuyau et d'un pistolet automatique;
- Box Urea - Adblue pour le logement des réservoirs appelé IBC, doté d'un système de livraison avec des connexions facilement démontables.

Les réservoirs Adblue sont entièrement fabriqués en polyéthylène haute densité, un matériau hautement compatible avec ce fluide. Les capacités vont d'un minimum de 1 000 litres à un maximum de 10 000 litres. Tous les réservoirs Adblue sont dotés d'une boîte verrouillable et à l'intérieur sont placés les pompes, les compteurs de litres, les tuyaux et les pistolets. Chaque réservoir Adblue est équipé d'un trou d'homme d'inspection et d'un tuyau d'alimentation.

### Certifications fournies

Déclaration de conformité du réservoir selon DIN 70070;  
Certification CE de l'unité de transfert Adblue;  
Déclaration d'essai hydraulique d'étanchéité.



Modello/Modèle	Capacità/Capacités l.	Larghezza/Largeur	Altezza/Hauteur	Lunghezza/Longueur
<b>ADBLUE 1000</b>	1000 lt.	970 mm	1040 mm	1550 mm
<b>ADBLUE 2000</b>	2000 lt.	1250 mm	1320 mm	1900 mm
<b>ADBLUE 3000</b>	3000 lt.	1450 mm	1520 mm	2100 mm
<b>ADBLUE 5000</b>	5000 lt.	1730 mm	1920 mm	2200 mm

## Accessori sistemi di erogazione Dicam Gest Web®

Accessoires systèmes de distribution, cod Dicam Gest Web



### Accessori sistemi di erogazione

Sistema di controllo Flotte cod. DICAM GEST WEB  
DICAM GESTWEB – Sistema elettronico per la gestione dei rifornimenti di carburante online.

### Caratteristiche:

Gestione di 700 mezzi e 700 autisti  
Gestisce due pompe di erogazione contemporaneamente.  
Doppio transponder (MEZZO e AUTISTA) per un sicuro e totale controllo del riconoscimento del mezzo e dell'operatore.

Portale web per gestione:  
[www.dicamgestweb.com](http://www.dicamgestweb.com)

Possibilità di visualizzare report rifornimenti da qualsiasi PC connesso ad Internet.

### Altre caratteristiche:

- Tastiera multifunzione (numerica -programmazione) con display LCD retroilluminato a caratteri alti.  
Orologio calendario - perpetuo interno, programmabile anche da tastiera della apparecchiatura (con password).
- Verifica veridicità dei Km digitati prima del rifornimento con possibilità di blocco dell'operazione.
  - Per ogni rifornimento memorizza: codice impianto, codice veicolo, codice autista, Km, litri erogati, data, ora.
  - Programmazione personalizzata della stazione di servizio (in base al tipo di erogatore: impulsi pulser, tempi inizio-fine rifornimento, capacità cisterna, totalizzatore, abilitazione/inibizione al rifornimento mezzi e autisti anche dalla tastiera della apparecchiatura).
  - Auto-taratura del pulser per un corretto conteggio dei litri erogati.
  - Autoapprendimento dei codici trasponder, sia mezzo che autista.
  - Programmazione blocco pompa erogazione per raggiunto livello minimo cisterna.
  - Programma gestionale completamente online, con gestioni medie di consumo chilometriche divise per mezzo, autista, impianti remoti, controllo cisterna, inserimento dati dei rifornimenti esterni, ecc.
  - Archivio esportabile in formato testo per l'analisi dei dati con altri programmi.



### Accessoires systèmes de distribution

Système de contrôle des flottes cod. DICAM GEST WEB  
DICAM GESTWEB – Système électronique de gestion des ravitaillement online.

### Caractéristiques:

Gestion de 700 véhicules et 700 chauffeurs  
Il gère deux pompes de distribution simultanément.  
Double transpondeur (VEHICULE et CHAUFFEUR) pour un contrôle sûr et total de la reconnaissance du véhicule et de l'opérateur.

Portail Web pour la gestion:  
[www.dicamgestweb.com](http://www.dicamgestweb.com)

Possibilité de visualiser un rapport des fournitures de tout PC connecté à Internet.

### Autres caractéristiques:

- Clavier multifonction (numérique-programmation) avec écran LCD rétro-éclairé avec caractères élevés.  
Horloge calendrier-perpétuel interne, également programmable à partir du clavier du dispositif (mot de passe).
- Contrôle de la véracité des kilomètres tapés avant le ravitaillement avec la possibilité de bloquer l'opération.
  - Pour chaque ravitaillement il mémorise: le code d'installation, le code du véhicule, le code du chauffeur, Km, litres fournis, la date, l'heure.
  - Programmation personnalisée de la station-service (selon le type de distributeur: impulsions de pulser, temps début et de fin du ravitaillement, capacité du réservoir, totalisateur, activation/inhibition au ravitaillement véhicules-chauffeurs du clavier de l'appareil).
  - Auto-étalonnage du pulser pour un comptage correct des litres livrés.
  - Auto-apprentissage des codes de transpondeur, du véhicule ainsi que du chauffeur.
  - Programmation bloc de pompe de distribution pour niveau minimum atteint du réservoir.
  - Programme de gestion entièrement online, avec gestion de la consommation moyenne kilométrique divisé par véhicule, chauffeur, systèmes à distance, surveillance du réservoir, saisie des données de ravitaillement extérieur, etc.
  - Archive exportable en format texte pour l'analyse des données avec d'autres programmes.

## Sistema di controllo Flotte

Accessoires pour systèmes de distribution



Sistema di contaltri in ingresso cod. SM7

Il misuratore SAMPI SM7 utilizza il principio di funzionamento volumetrico, fornisce un'eccezionale accuratezza anche quando variano le condizioni operative. Il misuratore SAMPI è costituito da un corpo nel quale tre rotori girano in sincronia all'interno di tre cavità cilindriche, senza che vi sia contatto metallico con la camera di misura.

Accessoires pour systèmes de distribution  
Système de comptage des litres entrants cod. SM7

Le compteur SAMPI SM7 utilise le principe de fonctionnement volumétrique, offrant une précision exceptionnelle même lorsque les conditions de fonctionnement changent. Le compteur SAMPI est constitué d'un corps dans lequel trois rotors tournent en synchronie dans trois cavités cylindriques, sans contact métallique avec la chambre de mesure.





